

## Cleaneo® Akustik Alçıpan®

Perforasyonlu akustik Alçıpan®

### Ürün Tanımı

Yüksek değerlerde ses yutumu özelliğinin yanı sıra, zeolit katkısı sayesinde ortamdaki kötü kokuları temizleyen tam plaka akustik Alçıpan® çeşididir. Arka yüzü siyah veya beyaz akustik şilte kaplıdır, talebe göre şiltensiz olarak üretilebilir.

### Depolama

Paletler üzerinde ve su ile temas etmeyecek şekilde kuru bir ortamda, düz bir yüz üzerinde yatay şekilde stoklanmalıdır. İç mekanda en fazla 6, dış mekanda ise 5 palet üst üste stoklanmalıdır. Paletlemede her iki Alçıpan®, ön yüzleri korunacak şekilde yerleştirilmelidir. Alçıpan® çeşitleri açık havada stoklanacak ise, paletlerin üzeri naylon vb. ile kapatılmalıdır.

### Referans Standart

TS EN 14190

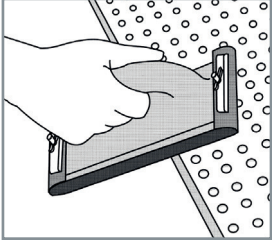
### Kullanım Alanları

- Asma tavan
- Duvar giydirme

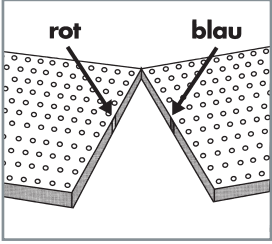
### Özellikleri

- Yüksek değerlerde ses yutumu
- Koku giderme özelliği
- Estetik tasarım
- Eğrisel uygulama
- Temiz ve kolay montaj

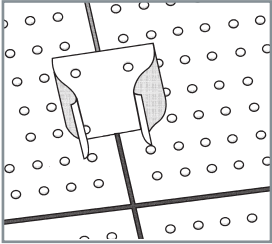
## Uygulama



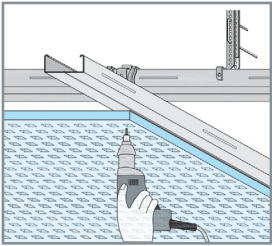
1. Kenarlar gerekli görülürse zımpara yardımı ile düzeltilir. Tercihen plakanın kenarları tozdan arındırılır ve Knauf Tiefengrund ile astarlanır.



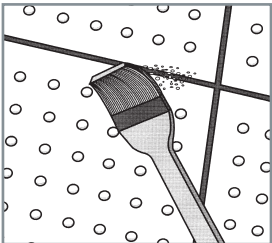
2. Dağınık Delikli Cleaneo® Akustik Alçıpan® için kesişen kenarlarda kırmızı ve mavi işaretler vardır. Uygulama sırasında plakalar, kırmızı işaret mavi işarete denk gelecek şekilde (alın tarafında ve uzunlamasına) yerleştirilir.



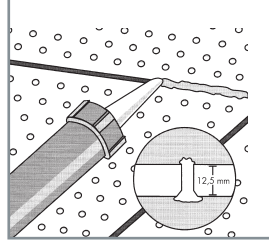
3. Cleaneo® Akustik Alçıpan® uygulanırken sürekli perfore plakaların bazılarında delik hizalama aleti kullanılır. Delikler her iki yönde aynı hizaya getirilip delik düzeni göz veya lazer ile kontrol edilir.



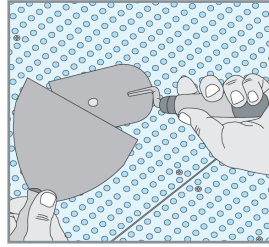
4. Cleaneo® Akustik Alçıpan®, tali taşıyıcı Tavan C Profillerinin dikine, uzun ve kısa kenarlarda şaşırtma yapılmadan döşenir. Vidalamaya Alçıpan®'ın ortasından ve köşesinden başlanır. Cleaneo® Akustik Alçıpan®'ın montajında akustik SN vidalar kullanılmalıdır.



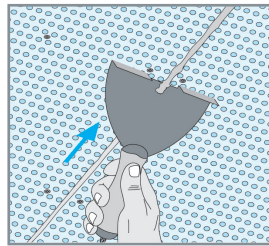
5. Plakaları yerleştirdikten sonra derzlerde oluşan toz, kuru bir fırça ile temizlenir. Eğer gerekli ise Knauf Tiefengrund ile yüzey tekrar astarlanır. (Kurulum sırasında oluşan tozlanmayı önlemeye karşı)  
Not: Plakaların su ile temas ettirilmesi tozu yok etmekten çok, pafların çatlama riskini artırır.



6. Plaka ek yerleri derz dolgu tabancası kullanılarak Knauf Uniflott® derz dolgusu ile doldurulur. Knauf Uniflott®, sürekli perforasyona sahip küt kenarlı plakaların ek yerlerine, plastik başlı el tabancası yardımıyla, derzlerden hafifçe taşacak şekilde uygulanır. Uygulama sonrasında derzlerde boşluk kalıp kalmadığı kontrol edilir.


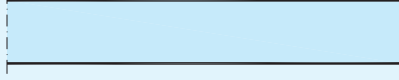


7. Vida başlarının macunlanması sırasında kapanan delikler, deliğe uyan kontrol aleti yardımı ile macun sertleşmeden yeniden açılır. Knauf Uniflott® donduktan sonra fazlalıklar mala ile kazınarak temizlenir.



8. Derz dolgu ve macunlama işlemi sırasında delikler yanlışlıkla kapatılmışsa, plakanın delik tipine göre özel olarak hazırlanmış (8/18 D, 8/12/50 D, 12/20/66 D) perforasyon temizleyicileri ile yeniden açılır. Son aşamada, macunlanmış ve kurumuş yüzeyler zımparalanarak pürüzsüz hale getirilir. Boya uygulamalarından önce, gerekli görülürse yüzeye Tiefengrund astar uygulanır. Astar ve boya uygulamasında kısa tüylü rulo veya fırça kullanılır.  
Not: Astar, uygulanacak boya/kaplama maddesi ile uyumlu olmalıdır.

### Teknik Özellikler

Tanım	Birim	12,5 mm	Standart
Yangına tepki	sınıf	A2-s1,d0	TS EN 14190
Ağırlık	kg/m <sup>2</sup>	Bkz. S.4	-
Uzun kenar tipi	-	Küt kenar (KK) 	-
Kısa kenar tipi	-	Küt kenar (KK) 	-
Genişlik toleransı	mm	+0 / -4	TS EN 14190
Uzunluk toleransı	mm	+0 / -5	TS EN 14190
Kalınlık toleransı	mm	+0,5 / -0,5	TS EN 14190
Kısa kenarın diklikten sapması (1 m plaka genişliği için)	mm	≤ 2,5	TS EN 14190
Kuru eğilme yarı çapı	mm	r ≥ 3000 / r ≥ 3500 (Dağınlık Dairesel Delikli)	-
Islak eğilme yarı çapı	mm	r ≥ 2000 / r ≥ 2500 (Dağınlık Dairesel Delikli)	-
Isı iletkenlik λ	W/(m·K)	0,23	EN 12524
Eğilmede kırılma yükü (uzun kenar doğrultusunda)	N	≥ 550	TS EN 14190
Eğilmede kırılma yükü (kısa kenar doğrultusunda)	N	≥ 210	TS EN 14190
Ses yutum değeri	(α)	Bkz. S.4	TS EN ISO 11654

Teknik Özellikler

Plaka Tipi	Perforasyon	Kalınlık (mm)	Ağırlık (kg/m <sup>2</sup> )	Genişlik (mm)	Uzunluk (mm)	Perforasyon Oranı (%)	Ses Yutum Değeri (α)	Ürün Kodu (siyah şilte)
Dairesel Delikli	6 / 18 D	12,5	~ 9,4	1134	2394	8,7	0,45 - 0,5	264796
	8 / 18 D		~ 8,8	1134	2394	15,5	0,6 - 0,7	264776
	10 / 23 D		~ 8,8	1127	2392	14,8	0,6 - 0,7	264792
	12 / 25 D		~ 8,5	1150	2400	18,1	0,6 - 0,75	264799
	15 / 30 D		~ 8,4	1140	2400	19,6	0,6 - 0,75	264801
Kare Delikli	8 / 18 K	12,5	~ 8,8	1188	1998	19,8	0,6 - 0,75	71257
	12 / 25 K		~ 8,8	1150	2400	23	0,6 - 0,8	264785
Şaşırtmalı Dairesel Delikli	8 / 12 / 50 D	12,5	~ 9,0	1100	2400	13,1	0,6 - 0,65	264790
	12 / 20 / 66 D		~ 8,4	1124	2376	19,6	0,6 - 0,7	264772
Dağınık Dairesel Delikli Plus R	8 / 15 / 20 D	12,5	~ 9,3	1200	1998	9,9	0,5	539241
Blok Halinde B4	6 / 18 D	12,5	~ 8,5	1188	2376	7,2	0,35 - 0,65	280509
	8 / 18 D		~ 8,5	1188	2376	12,1	0,35 - 0,65	280488
	10 / 23 D		~ 8,5	1196	2392	12,7	0,35 - 0,65	280528
	12 / 25 D		~ 8,5	1200	2400	13,8	0,35 - 0,65	280703
	15 / 30 D		~ 8,5	1200	2400	15,9	0,35 - 0,65	280709
	12 / 25 K		~ 8,5	1200	2400	17,7	0,35 - 0,65	94889
Blok Halinde B5	6 / 18 D	12,5	~ 8,5	1188	2376	5,8	0,35 - 0,65	280512
	8 / 18 D		~ 8,5	1188	2376	9,1	0,35 - 0,65	280503
	10 / 23 D		~ 8,5	1196	2392	10,6	0,35 - 0,65	280530
	12 / 25 D		~ 8,5	1200	2400	10,2	0,35 - 0,65	280705
	15 / 30 D		~ 8,5	1200	2400	12,6	0,35 - 0,65	280711
	12 / 25 K		~ 8,5	1200	2400	13	0,35 - 0,65	280699
Blok Halinde B6	6 / 18 D	12,5	~ 8,5	1188	2376	7,7	0,35 - 0,65	280525
	8 / 18 D		~ 8,5	1188	2376	12,9	0,35 - 0,65	280507
	10 / 23 D		~ 8,5	1196	2392	13,2	0,35 - 0,65	280532
	12 / 25 D		~ 8,5	1200	2400	14,8	0,35 - 0,65	280707
	15 / 30 D		~ 8,5	1200	2400	16,8	0,35 - 0,65	280713
	12 / 25 K		~ 8,5	1200	2400	18,9	0,35 - 0,65	280701
Slotline B6	-	12,5	~ 8	1200	2400	15,7	0,5 - 0,65	76180

### Sistem Performans Özellikleri

Ses yalıtımı, yangın dayanımı ve benzeri performans değerleri, Alçıpan®'ın kullanıldığı sistem ve bileşenlerine göre farklılık göstermektedir. Detaylı bilgi için bakınız;

[Knauf Teknik](#)

[Doküman Merkezi](#)

[Mekansal Akustik Simülasyonu](#)

### Uygulama

Uygulama için Knauf sistem broşürlerinde belirtilen teknik detaylara ve uygulama yöntemlerine uyulması önerilir. Detaylı bilgi için bakınız;

[D11 Asma Tavan Kataloğu](#)

[W61 Duvar Giydirme Kataloğu](#)

[Cleaneo® Broşür](#)

▶ 444 YAPI - 9274

▶ [www.knauf.com.tr](http://www.knauf.com.tr) / [www.teknik.knauf.com.tr](http://www.teknik.knauf.com.tr)

▶ [teknik@knauf.com.tr](mailto:teknik@knauf.com.tr)

Merkez: Üniversiteler Mah. 1598. Cad. 06800 Bilkent - ANKARA Tel: 0312 297 0100 Faks: 0312 266 4506

Knauf A.Ş broşür içerisindeki tüm bilgileri değiştirme hakkına sahiptir. Her hakkı saklıdır, izinsiz çoğaltılamaz, kopyalanamaz.